

Acordo assinado a partir da reunião de 10 de setembro de 2025 entre os Centros Acadêmicos e a direção da FFLCH

Adotar, para ser realizada como obra da Faculdade, a proposta B do Memorial elaborado pelo movimento estudantil, que consiste em:

“Prever uma saída direta da escada existente e reativada à área externa, com uma pequena supressão do Espaço Verde. (Fig. 01)

Pode ser necessário, com essa nova abertura no prédio, prever um passeio coberto com um beiral de estrutura leve ao lado das esquadrias que encerram o Espaço Verde, à direita. Prever também um acesso coberto a nova sala atrás de P1 e P2, que pode se dar pela sala de estudos do prédio existente.” (Fig. 02)

Para tanto:

1. Empregar, do Plano de Contratação Anual de 2026, o montante já reservado para “Projetos, Reformas e Atualizações” na aquisição de projeto executivo para viabilização de uso do espaço estudantil sem afetar o ABCV, com base na proposta B.
2. Realizar o processo licitatório mediante as modalidades de “diálogo competitivo” ou concurso.
3. Garantir, em reunião com os engenheiros da SEF fiscais de obra: a) o já conversado com eles sobre a não derrubada das paredes do mural grafitado do Espaço Verde, dos arquivos do CEUPES e das salas dos CEUPES e do CAF. b) a representação do perímetro interno do tapume do canteiro de obras (ponto de contato do prédio em construção com o existente).
4. Manter os contatos com a SEF e a empresa via direção ou Assistência Administrativa.



FFLCH FACULDADE DE FILOSOFIA,
LETRAS E CIÊNCIAS HUMANAS
UNIVERSIDADE DE SÃO PAULO



Pelo Centro Acadêmico de Filosofia

Pelo Centro Universitário de Pesquisa e Estudos Sociais

Em São Paulo, 17 de setembro de 2025

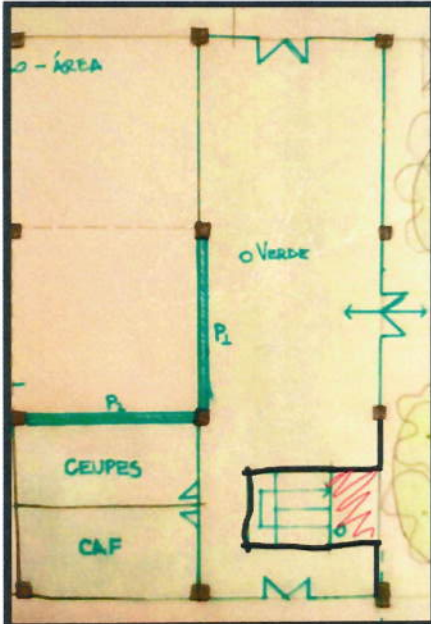


Fig 01: Novo perímetro da edificação, com supressão de área do Espaço Verde

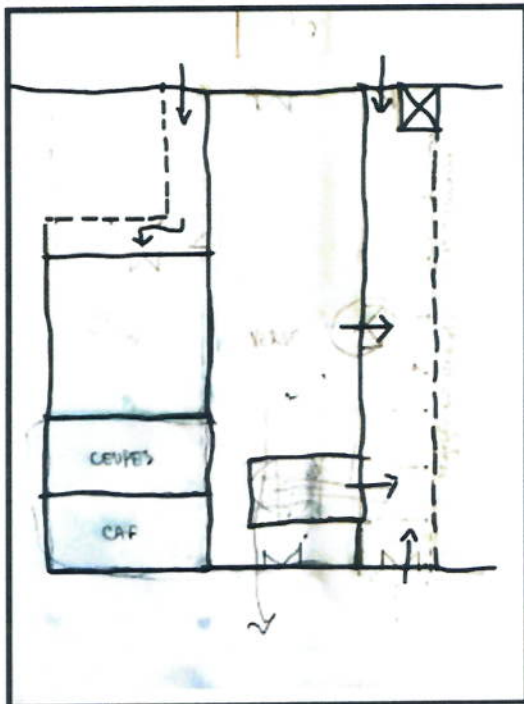



Fig. 02: Novas áreas externas cobertas, garantindo livre circulação e acesso

Pela direção da FFLCH:


Prof. Dr. Adrian Pablo Fanjul
Diretor
FFLCH / USP